

検査や処置に
ついて教えて！

病棟によって、
見学できる、検査
や処置が違うのは
知っているけど、
実際にどんな検査
が見学できるの？

事前学習って

何をすれば

いいの？



実習中に見学できる検査・処置

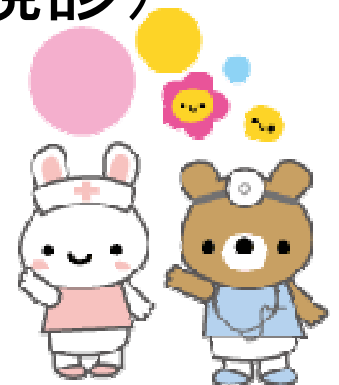
本館2階西病棟

- ガーゼ交換、ドレーン抜去時介助、牽引療法、ギプス包帯の巻き方

抜糸、抜鉤、ミエログラフィー（脊髄造影）、CAG（冠動脈造影）、PCI（冠動脈形成術）

本館2階南病棟

- 超音波、内診、コルポスコーピー（膣拡大鏡診）
パンチ（組織診）一般細菌培養
パパニコロー、クラミジア検査



実習中に見学できる検査・処置

- 本館3階中病棟

骨髄穿刺、中心静脈カテーテル留置固定
骨髄内注射



- 本館3階南病棟

RFA(ラジオ波焼却療法)、TACE(肝動脈塞栓術)
リザーバー動注、肝生検、インターフェロン療法、
消化管出血止血術、ESD(内視鏡的粘膜下層剥離術)、
EIS(内視鏡的静脈瘤硬化療法)、EST(内視鏡的乳頭切開術)、
EMIR(内視鏡的粘膜切開術)、大腸ポリペクトミー、
PTCD(経皮経肝胆管ドレナージ)、ENBD(経鼻胆管ドレナージ)

実習中に見学できる検査・処置

- 本館3階西病棟

手術前後の看護、ミエログラフィー

- 本館4階西病棟

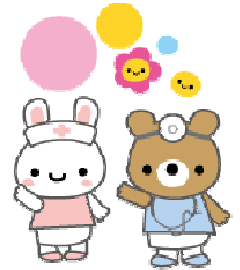
ブロンコ、GIF(上部内視鏡)、褥瘡処置

- 本館4階北病棟

経管栄養、吸引、移乗、DSA(血管造影検査)

- 本館5階病棟

中心静脈カテーテル留置固定、シャドーイングで受け持ち患者の手術前看護(浣腸やルート確保など)や手術後看護、手術室見学

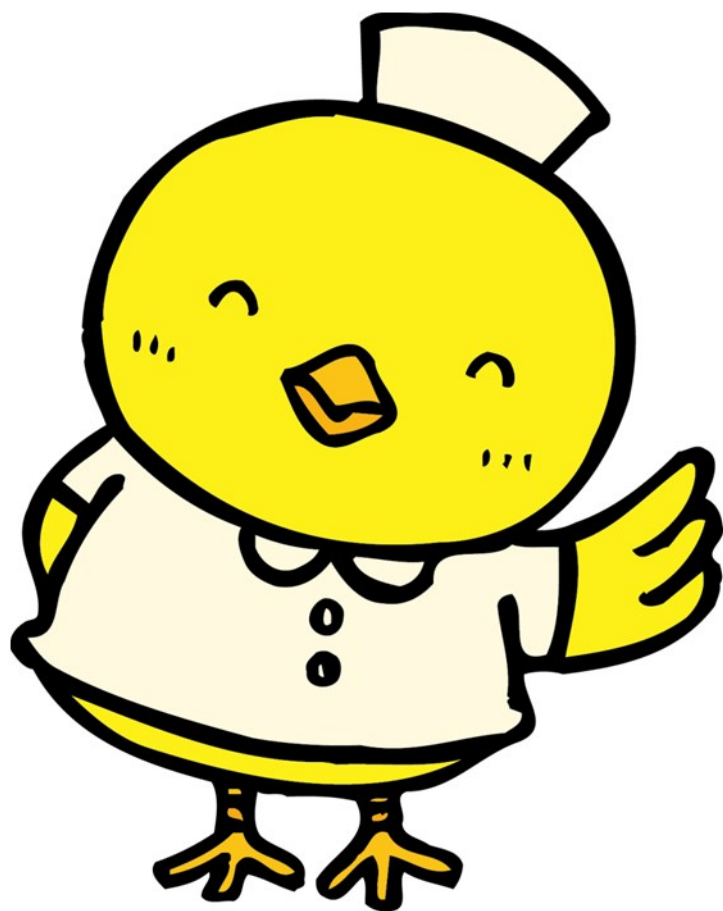


実習中に見学できる検査・処置

- ICU

手術翌日のガーゼ交換(時々)、手術直後の全身状態(ドレナージの観察、ガーゼ上からの創部観察、バイタルサイン、麻酔レベル)、輸液管理、体位変換、手術室看護師からICU看護師へ ICU看護師から病棟看護師への申し送り、心電図モニターの装着(学生さんにしてもらうことがあります)





検査や処置見学は臨地実習でしか体験できないこともあるので、事前学習出来ていなくても遠慮することはありません。

どんどん見学したいと伝えて下さい。

もちろん受け持ち患者さんでなくても見学できます。

検査や処置の必要性を理解するとともに、検査後の患者さんの全身状態の観察や処置後の患者さんの思いを聴いてみてくださいね。

3西病棟の手術出しに密着



8:00申し送り

9:00術前清拭



今日の手術は
〇〇さんです。

11:00検温



10:00点滴



ストッキングはサイズを測ってね



13:20 移送

手術室へ

14:00申し送り

