

入院アンケート 結果報告

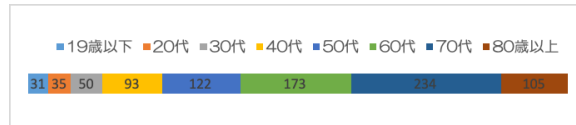
令和元年度

平成31年4月から令和2年3月に入院された患者さんにアンケート調査を実施しました。ご協力いただいた皆様、ありがとうございます。結果についてご報告いたします。(回収枚数1056枚)

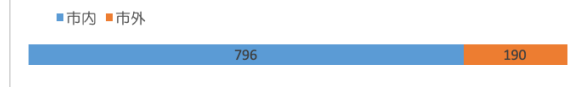
○性別



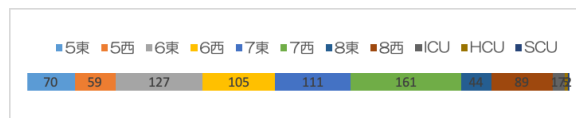
○年齢



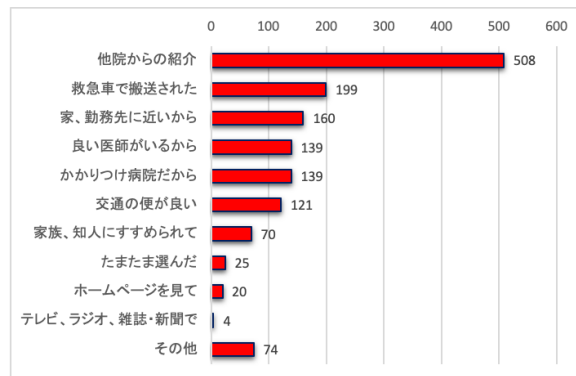
○お住まいの地域



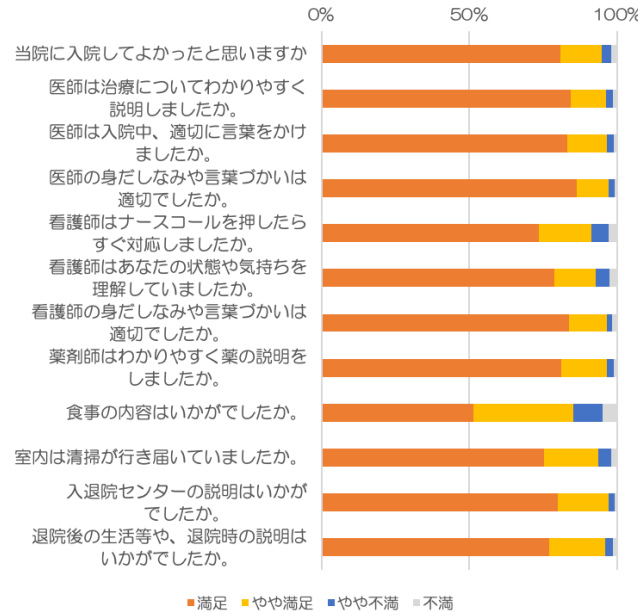
○入院病棟



○当院を選んだ理由(複数回答あり)



○アンケート項目集計



○患者さんからの言葉

◎お褒めの言葉

- 先生が丁寧で優しい。
- スタッフの方々がいつも挨拶してくださるのは、気持ちよかったです。
- すべての方々が笑顔で関わってくださり、安心の一言でした。
- 看護師・相談員・デイサービス担当者・ソーシャルワーカーの方も丁寧に対応してくださった。
- 来院した時、受付の方が早く対応してくれた。
- 術前検査時の技師さんは、他院のどの技師さんよりもシンプルでわかりやすい説明をしてくださると同時に、笑顔の対応で不安を取り除いてくれました。
- リハビリ担当の方の対応が、指導方法もわかりやすく、とてもよかったです。
- 薬剤師さんが、病室での説明の際にアドバイスしてくださることがありがたかったです。
- 食事が温かくて、おいしくて、栄養満点で、大変よかったです。
- 大安寺中等教育学校の生徒さんによるクリスマスコンサート、若い生徒さんの笑顔と素敵な音楽に癒されました。

◎苦情・要望などのご意見 施設・設備について

- シャワー室の脱衣所に、手すりがないと困る。
⇒全病棟すべてのシャワー室に手すりを設置しました。
- 5階デイルームの椅子のボルトが何本か緩んでいました。
⇒各階デイルームの椅子・机のボルトをすべて締め直しました。
- トイレが汚いことがある。
- 病室の洗面所に、2日続けて汚れがついていました。
⇒院内は定期的に清掃していますが、気になるところがありましたら、お近くのスタッフに遠慮なくお申し出ください。その都度対応させていただきます。

その他

- 担当の先生は、希望したら変えていただけますか。
⇒診療のことで、医師に訊きづらいことや疑問・相談・不安等がありましたら、患者相談室へご連絡ください。相談員が対応いたします。
- 救急で、高熱なのに待ち時間が長く、しんどくて椅子に横になるしかありませんでした。
⇒救急外来で、体調が悪く横になりたい方がいらっしゃいましたら、遠慮なくスタッフにお申し出ください。横になれるベッドにご案内いたします。
- 朝食にパンかご飯がチョイスできるようになっていたらありがたかったのに。
⇒治療内容にもよりますが、朝食はパン食とご飯食の選択が可能です。その他にも、並食には、選択食を準備しています。希望される場合は看護師にお申し出ください。

※院内で困ったことがあれば、遠慮なくスタッフにお申し付けください。
様々なご意見ありがとうございました。

