

# 【特記仕様書】岡山市立市民病院における洗濯について

## ●概要・補足事項

・別紙洗濯事前準備等参照

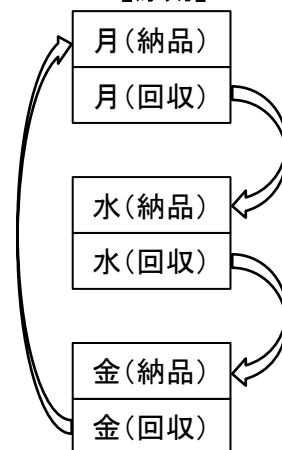
## ●回収納品について

- ・月・水・金の週3回、9:00～13:00に回収・納品。
- ・制服・白衣や術着等の衣類は次回の回収日に納品される。
- ・例(月曜(9時まで):回収→水曜:納品、金曜(9時まで):回収→月曜:納品)
- ・感染性のあるものは、袋に封入し「K、血、尿、便」等の記載をして出す。

## ●管理番号(納品場所の特定用)について

- ・洗濯物の確実な納品回収のため4桁の管理番号を洗濯物に記入されている
- ・「①白衣・制服」の管理番号は、原則各個人のロッカー番号とする。
- ・「②術着・分娩衣、③衣服以外」の管理番号は部署番号(納品場所)とする。
- 1桁目は階を表示。2・3・4桁目はロッカーの通し番号又は部署番号。

### 【原則】



## ●回収納品場所について

### ①青色袋 白衣・制服(主に個人のもの)

洗濯業務利用部所	回収場所	納品場所
全部署共通(4階更衣室) (4000～4999)	4階更衣室付近廊下 (回収用カート)	4階更衣室付近廊下 (ハンガー掛け)
全部署共通(上記以外) (1000又は各管理番号)	1階不潔リネン庫又は②③の各部署 (回収用バッグ、棚)	1階清潔リネン庫又は②③の各部署 (たたみ)

- ・各個人に割り当てられた管理番号順に納品場所へ納品される。
- ・納品時、前回納品した制服等が残っている場合は、同場所の残衣類用ハンガー掛けに移設。
- ・使用済みのハンガーは同場所にあるハンガー掛けに返却。

### ②緑色袋 術着・分娩衣(兼用のもの)

洗濯業務利用部所	回収場所	納品場所
救急科 (1010)	1階救急科詰所 (回収用カート)	1階救急科詰所 (たたみ)
放射線科 (1020)	1階放射線科受付 (回収用カート)	1階放射線科受付 (たたみ)
内視鏡 (1030)	1階内視鏡スタッフ更衣室前 (回収用カート)	1階内視鏡スタッフ更衣室前 (たたみ)
剖検 (1040)	1階不潔リネン庫 (回収用バッグ、棚)	1階清潔リネン庫 (たたみ、部署別棚)
3階 手術室、中材 (3010・3020)	3階手術室入室ホール (回収用カート)	3階手術室入室ホール (たたみ)
4階 医局 (4954)	4階当直室前 (回収用カート)	1階清潔リネン庫 (たたみ)
6階 産婦人科病棟 (6011)	6階東看護師詰所 (回収用カート)	6階東看護師詰所 (たたみ)

- ・部署単位で回収洗濯し、納品する。(他部署分が混じらないようにする)

### ③銀色袋 衣服以外(リネン類・小物類等)

洗濯業務利用部所	回収場所	納品場所
救急科 (1010)	1階救急科詰所 (回収用カート)	1階救急科詰所 (たたみ)
1階 内視鏡 (1030)	1階内視鏡スタッフ更衣室前 (回収用カート)	1階内視鏡スタッフ更衣室前 (たたみ)
放射線科 (1020)	1階放射線科受付 (回収用カート)	1階放射線科受付 (たたみ)
2階 外来 (2000)	1階不潔リネン庫 (回収用バッグ、棚)	1階清潔リネン庫 (たたみ、部署別棚)
生理検査 (2150)	2階生理検査スタッフ室 (回収用カート)	2階生理検査スタッフ室 (たたみ)
3階 手術室、中材 (3000)	3階手術室入室ホール (回収用カート)	3階手術室入室ホール (たたみ)
リハビリ科 (3030)	3階リハビリスタッフ室 (回収用カート)	3階リハビリスタッフ室 (たたみ)
ICU (3040)	1階不潔リネン庫 (回収用バッグ、棚)	1階清潔リネン庫 (たたみ、部署別棚)
血管造影室 (3050)	血管造影室前室 (回収用カート)	血管造影室前室 (たたみ)
5～8階 各東西病棟 (5010、5020、等)	1階不潔リネン庫 (回収用バッグ、棚)	1階清潔リネン庫 (たたみ、部署別棚)

- ・部署単位で回収洗濯し、納品する。(他部署分が混じらないようにする)

洗濯管理番号表

階	管理番号	部署	洗濯物	備考	納品場所	納品方法	回収場所	
1階	1000	リネン庫	いろいろ	各部署に所属しないもの	清潔リネン庫	たたみ	不潔リネン庫	
	1010	救急科	救急リネン類、白衣、制服		救急科詰所	たたみ	救急科詰所	
	1011	救急科	救急リネン類、白衣、制服		救急科詰所指定棚	たたみ	救急科詰所	
	1020	放射線科	X線衣、リネン類		放射線科受付	たたみ	放射線科受付	
	1030	内視鏡	術着		内視鏡スタッフ更衣室前	たたみ	内視鏡スタッフ更衣室前	
	1040	病理(剖検)	解剖衣		清潔リネン庫	たたみ	不潔リネン庫	
	1050	栄養科	白衣		清潔リネン庫	たたみ	不潔リネン庫	
2階	2000	外来共通	共通の外来用品、リネン類	外来共通品用	清潔リネン庫	たたみ	不潔リネン庫	
	2010	内科	個別の外来用品、リネン類	診療科別洗濯物管理用	診療科別に分ける洗濯物は個別の管理番号を記載 外来の共通品は外来共通管理番号(2000)を記載			
	2020	外科						
	2030	整形外科						
	2040	脳外科						
	2050	産婦人科						
	2060	眼科						
	2070	耳鼻咽喉科						
	2080	小児科						
	2090	皮膚科						
	2100	泌尿器科						
	2110	麻酔科						
	2120	健診科						
	2130	看護外来						
	2140	助産師外来						
2150	生理検査	制服、リネン類		生理検査スタッフ室	たたみ	生理検査スタッフ室		
2160	外来化学治療室	個別の外来用品、リネン類	診療科別洗濯物管理用	診療科別に分ける洗濯物は個別の管理番号を記載 外来の共通品は外来共通管理番号(2000)を記載				
2170	点滴室							
3階	3000	手術室・中材	術着、手術室用品、制服		手術室入室ホール	たたみ	手術室入室ホール	
	3010	手術室	術着、手術室用品					
	3020	中央材料室	制服					
	3030	リハビリ科	リハビリ用品、リネン類		リハビリスタッフ室	たたみ	リハビリスタッフ室	
	3040	ICU	ICU用品、リネン類		清潔リネン庫	たたみ	不潔リネン庫	
	3050	検査科			現時点で予定なし			
	3060	臨床工学科			現時点で予定なし			
3050	血管造影室	術着、リネン類		血管造影室前室	たたみ	血管造影室前室		
4階	4000~4408	女性大更衣室	白衣、制服	ロッカー番号が管理番号 4386A~Eは看護衣サイズ別 管理番号	女性大更衣室西廊下	ハンガー	院内保育園南廊下奥	
	4409~4561	女性小更衣室			院内保育園北廊下奥			
	4562~4672	男性更衣室1・2			男性更衣室前廊下奥			男性更衣室前廊下奥
	4673~4704	女性医師更衣室						
	4705~4812	男性更衣室2(医師)						
	4813~4884	実習生女性更衣室						
	4885~4892	実習生男性更衣室						
	4950	総務課	DMAT服・消防服		現時点で予定なし			
	4951	財務課			現時点で予定なし			
	4952	本部			現時点で予定なし			
	4953	医療情報			現時点で予定なし			
	4954	医局	タオル、白衣、制服	当直室	清潔リネン庫	たたみ	当直室前	
	4955	看護部			現時点で予定なし			
	4956	安全管理室			現時点で予定なし			
	4957	図書室			現時点で予定なし			
	4958	治験			現時点で予定なし			
	4959	院内保育園			現時点で予定なし			
	4960	院長室			現時点で予定なし			
4961	副院長室1			現時点で予定なし				
4962	副院長室2			現時点で予定なし				
4963	副院長室3			現時点で予定なし				
4964	本部長室			現時点で予定なし				
4965	事務局長室			現時点で予定なし				
4966	看護部長室			現時点で予定なし				
5階	5000	病棟共通	共通の病棟用品、リネン類	病棟共通品用	清潔リネン庫	たたみ	不潔リネン庫	
	5010	5階東病棟	個別の病棟用品、リネン類	病棟別洗濯物管理用	清潔リネン庫	たたみ	不潔リネン庫	
	5020	5階西病棟			5階西器材庫	たたみ	不潔リネン庫	
	5030	5階西病棟(器材庫)			個別の病棟白衣			
6階	6000	病棟共通	共通の病棟用品、リネン類	病棟共通品用	清潔リネン庫	たたみ	不潔リネン庫	
	6010	6階東病棟	個別の病棟用品、リネン類	病棟別洗濯物管理用	清潔リネン庫	たたみ	不潔リネン庫	
	6011		分娩衣		6階病棟EVホール	たたみ	6階病棟EVホール	
	6020	6階西病棟	個別の病棟用品、リネン類		清潔リネン庫	たたみ	不潔リネン庫	
	6100・6200	6階西病棟	CSセット(小児用寝間着)	※本番号のみ請求書を分けて下記 業者へ請求 (詳細は契約業者へ別途指示) ワタキューセイモア株式会社	6階病棟EVホール横棚	たたみ	6階病棟EVホール	
7階	7000	病棟共通	共通の病棟用品、リネン類	病棟共通品用	清潔リネン庫	たたみ	不潔リネン庫	
	7010	7階東病棟	個別の病棟用品、リネン類	病棟別洗濯物管理用				
	7020	7階西病棟						
8階	8000	病棟共通	共通の病棟用品、リネン類	病棟共通品用	清潔リネン庫	たたみ	不潔リネン庫	
	8010	8階東病棟	個別の病棟用品、リネン類	病棟別洗濯物管理用				
	8020	8階西病棟						

※制服等管理番号(ロッカー番号)は4000~4949まで使用可能

## 岡山市立市民病院洗濯事前準備等

### ●洗濯業者が用意するもの

- ・回収袋(①青色袋②緑色袋③銀色袋の3色)、回収袋取付カート、色落ちし難い専用マジックペン
- ・当センター納品に必要なハンガー及び、ハンガーラック

### ●各自・各部署にて事前に行ってもらいたいこと(岡山市立市民病院側の留意事項)

- ・病院で洗濯に出す予定のものに専用マジックペンで4桁の管理番号を記入。  
制服類……各個人に割り当てられたロッカー番号  
術着、分娩衣、リネン類、小物類等……各部署番号

※制服類はほとんどが4階更衣室に集約。

### ●洗濯物管理の補足事項

- ・業者は管理番号のみで管理を行うため、洗濯物に名前、部署名の記入があっても無視して構わない。ただ、本人、部署が自分の覚えのために洗濯物に管理番号の他に氏名、部署名を記入することは構わない。
- ・洗濯物の部署の変更又は使用者の変更は、**必ず4桁の管理番号を変更する。**
- 変更・修正前の管理番号は二重線で消し、その下に新しい管理番号を記入。

### ●管理番号未記入の洗濯物について

- ・「未記入納品分」の収納箇所に納品すること。

### ●洗濯物のポケット内の忘れ物について

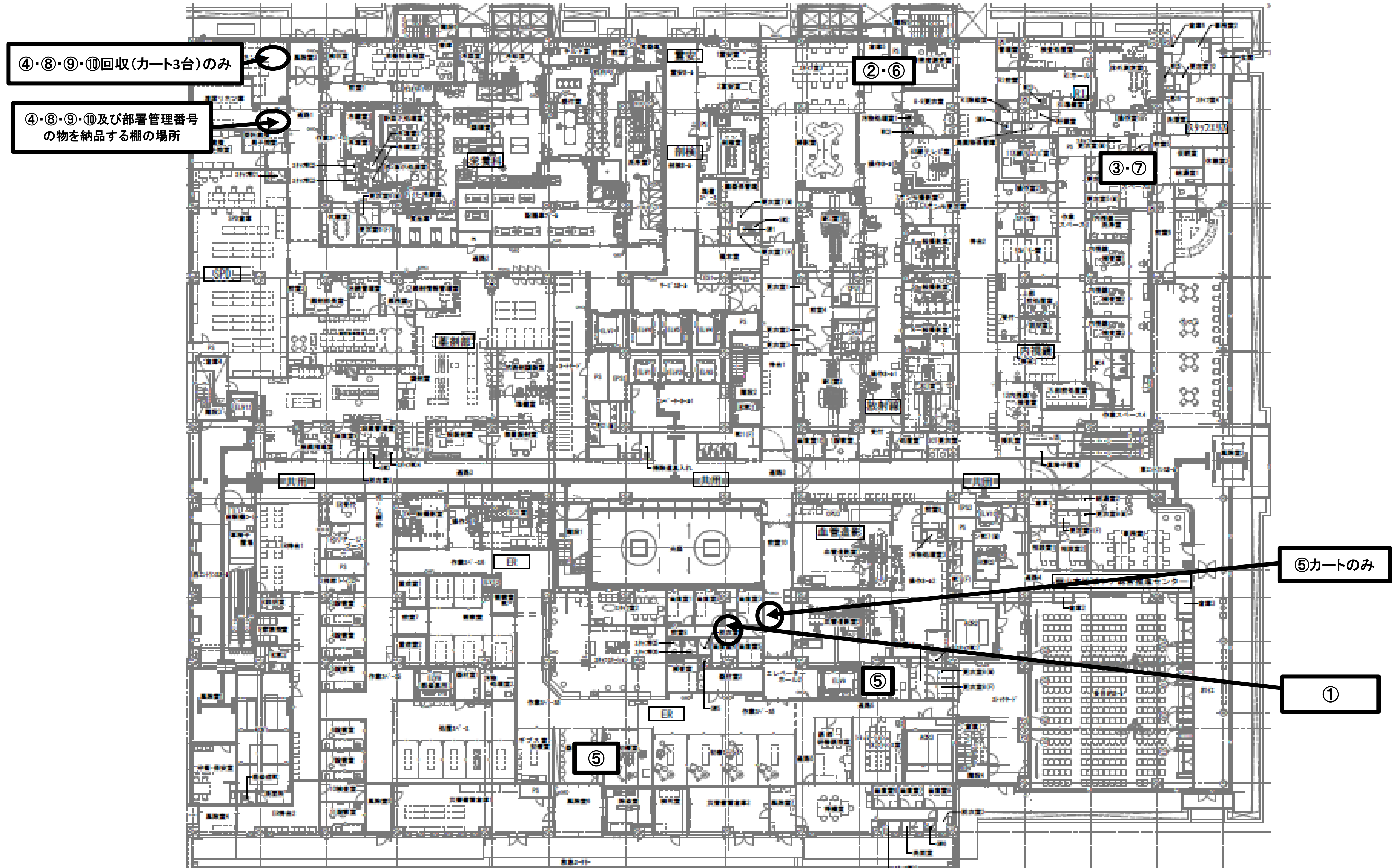
- ・洗濯業者が回収した洗濯物のポケット等にあった忘れ物は、4階事務局の北側廊下にある各部署行ボックスエリアの右端最下段にあるかごの中へ入れること。

緑色袋 術着・分娩衣(兼用のもの)	
①	
部署	救急科 (1010,1011)
回収	1階救急科詰所,指定棚 (回収用カート)
納品	1階救急科詰所,指定棚 (たたみ)
②	
部署	放射線科 (1020)
回収	1階放射線科受付 (回収用カート)
納品	1階放射線科受付 (たたみ)
③	
部署	内視鏡 (1030)
回収	1階内視鏡スタッフ更衣室前 (回収用カート)
納品	1階内視鏡スタッフ更衣室前 (たたみ)
④	
部署	剖検 (1040)
回収	1階不潔リネン庫 (回収用バッグ、棚)
納品	1階清潔リネン庫 (たたみ、部署別棚)

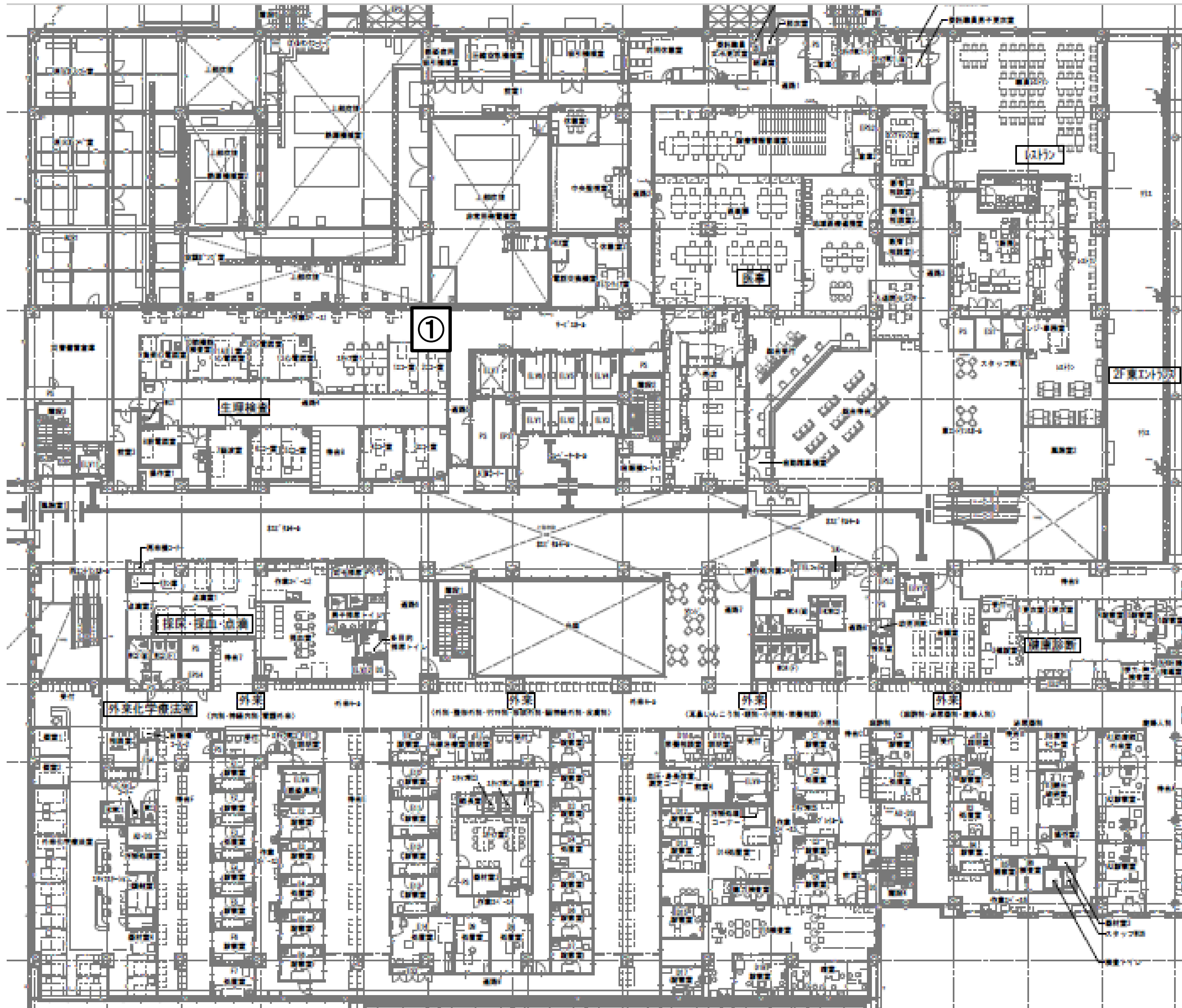
銀色袋 衣服以外(リネン類・小物類等)	
⑤	
部署	救急科 (1010)
回収	1階救急科詰所,指定棚 (回収用カート)
納品	1階救急科詰所,指定棚 (たたみ)
⑥	
部署	放射線科 (1020)
回収	1階放射線科受付 (回収用カート)
納品	1階放射線科受付 (たたみ)
⑦	
部署	内視鏡 (1030)
回収	1階内視鏡スタッフ更衣室前 (回収用カート)
納品	1階内視鏡スタッフ更衣室前 (たたみ)
⑧	
部署	剖検 (1040)
回収	1階不潔リネン庫 (回収用バッグ、棚)
納品	1階清潔リネン庫 (たたみ、部署別棚)

青色袋 白衣・制服(主に個人のもの)			
⑨		⑩	
部署	全部署共通 (1000又は各管理番号)	部署	栄養科 (1050)
回収	1階不潔リネン庫又は各部署 (回収用バッグ、棚)	回収	1階不潔リネン庫 (回収用バッグ、棚)
納品	1階清潔リネン庫又は各部署 (たたみ)	納品	1階清潔リネン庫 (たたみ)

岡山市立市民病院1階平面図



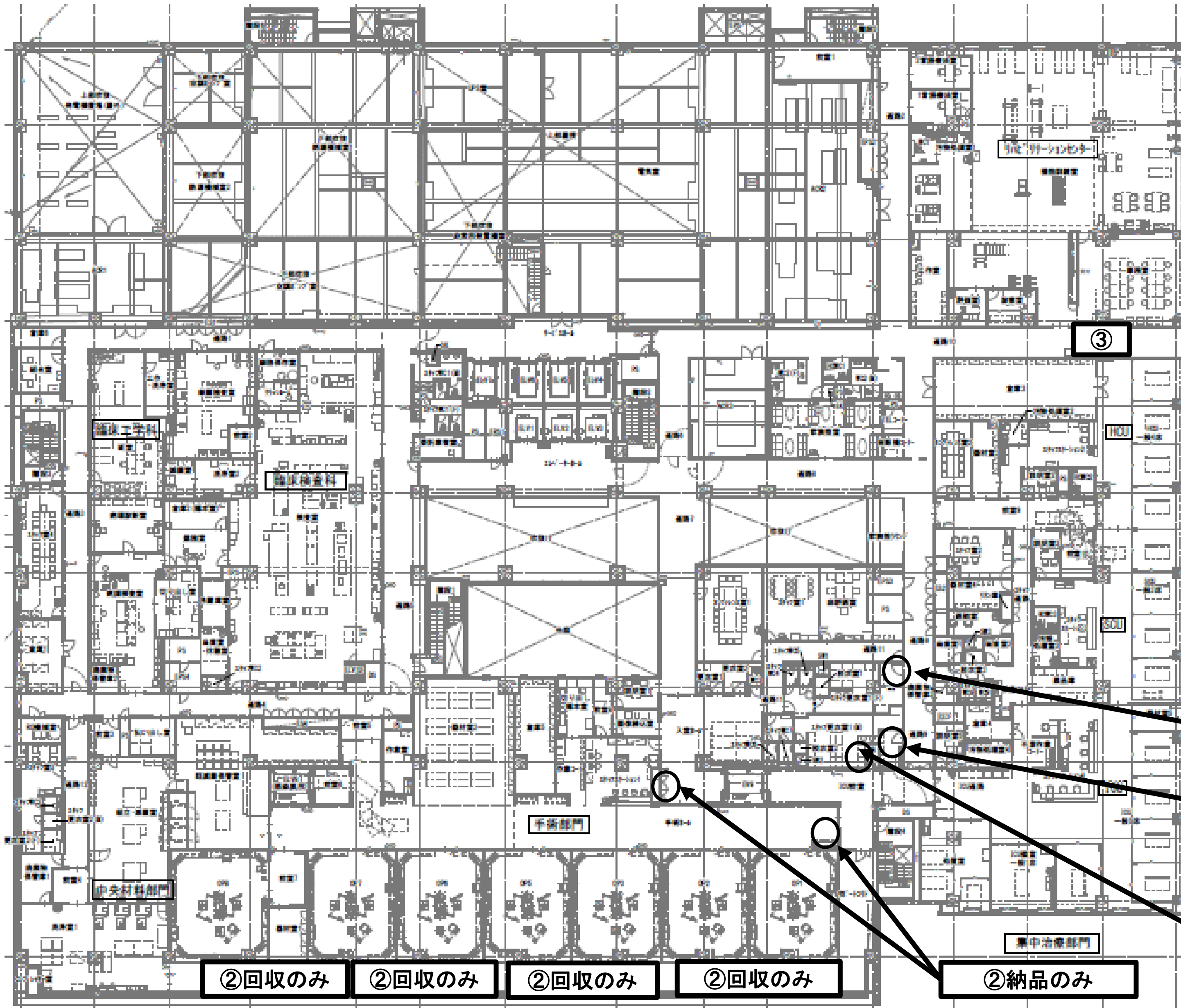
岡山市立市民病院2階平面図



銀色袋 衣服以外(リネン類・小物類等)	
①	
部署	生理検査 (2150)
回収	2階生理検査スタッフ室 (回収用カート)
納品	2階生理検査スタッフ室 (たたみ)



岡山市立市民病院3階平面図



緑色袋 術着・分娩衣(兼用のもの)	
	①
部署	手術室、中材 (3010・3020)
回収	3階手術室入室ホール (回収用カート)
納品	3階手術室入室ホール (たたみ)

銀色袋 衣服以外(リネン類・小物類等)	
	②
部署	手術室、中材 (3010・3020)
回収	3階手術室入室ホール (回収用カート)
納品	3階手術室入室ホール (たたみ)

	③
部署	リハビリ科 (3030)
回収	3階リハビリスタッフ室 (回収用カート)
納品	3階リハビリスタッフ室 (たたみ)

① 回収カート(袋)2台

①納品のみ

①回収(カート3台)のみ

②回収のみ

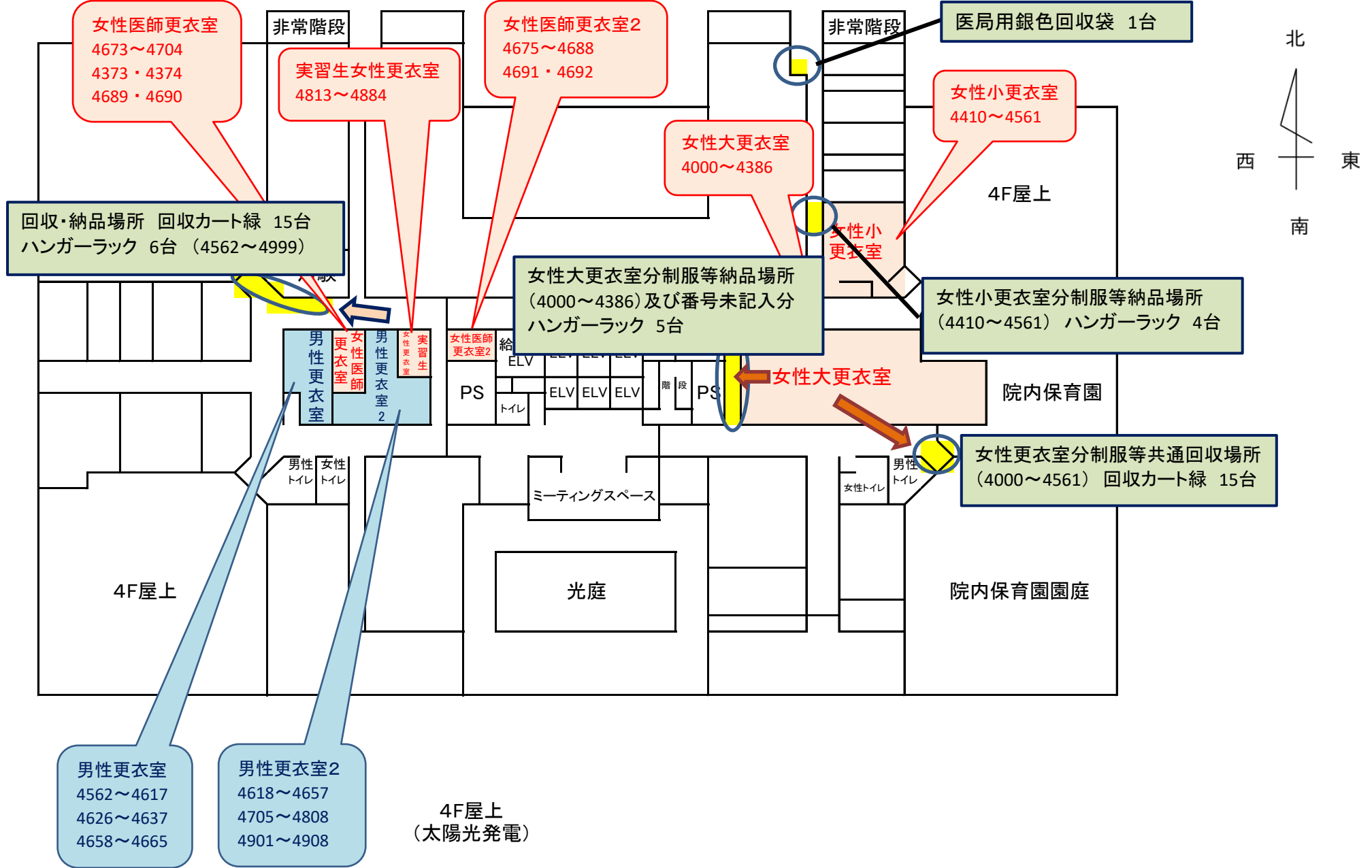
②回収のみ

②回収のみ

②回収のみ

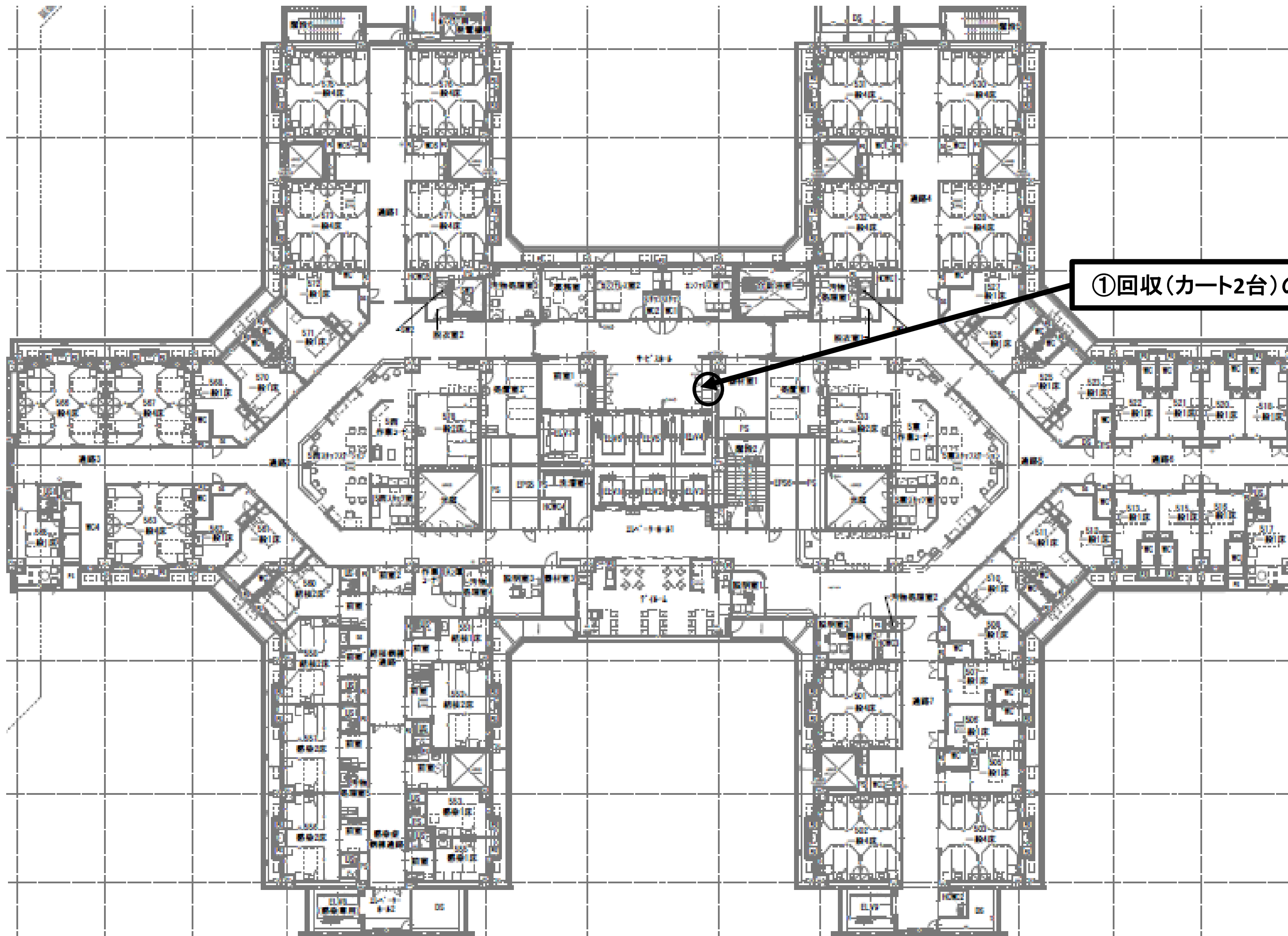
②納品のみ

# 岡山市立市民病院4階平面図





岡山市立市民病院5,7,8階平面図

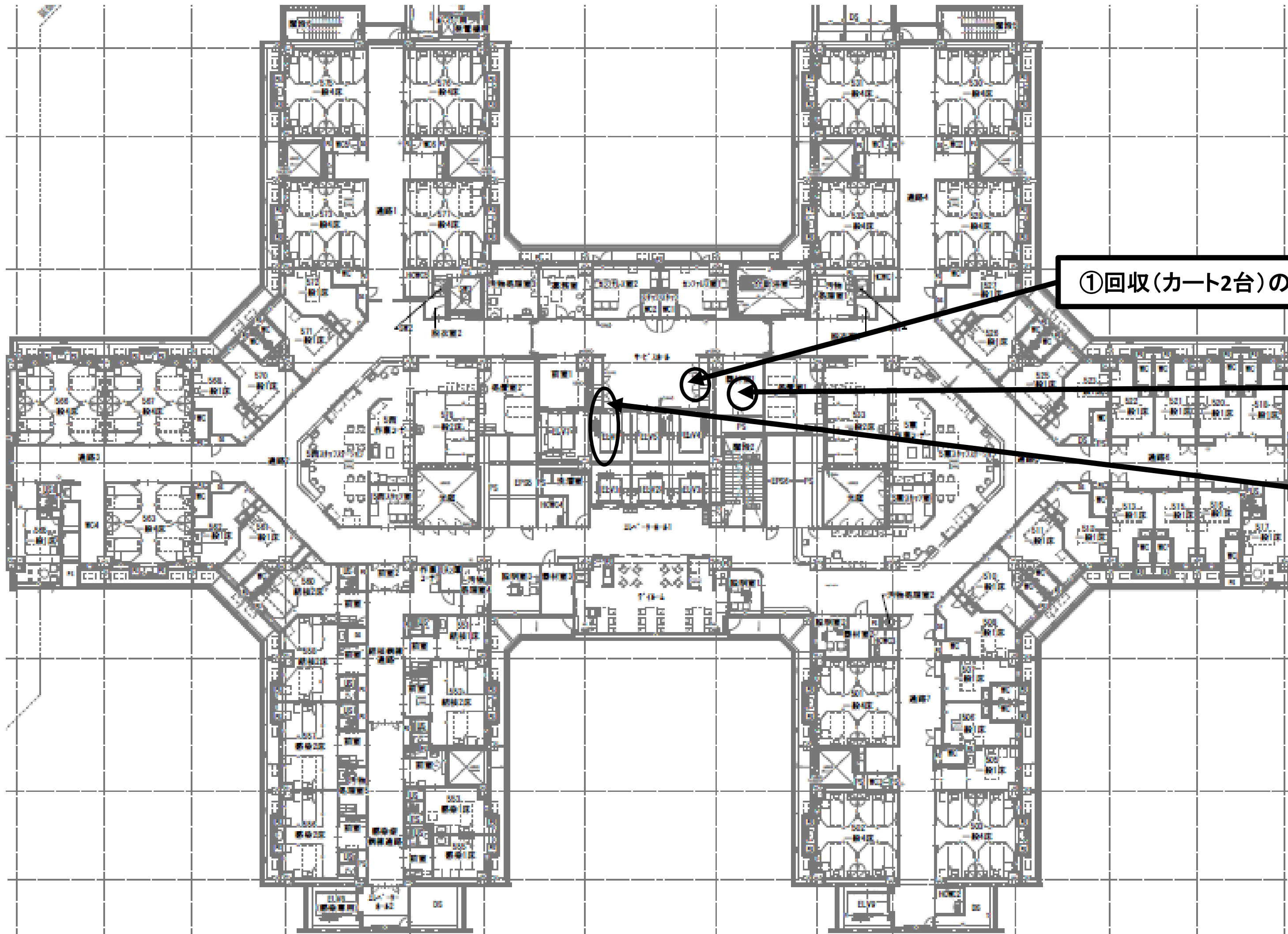


銀色袋 衣服以外(リネン類・小物類等)	
①	
部署	5,7,8階各東西病棟
回収	サービスホール (回収用カート)
納品	清潔リネン庫 (たたみ)

※各階にカートを配置すること。

①回収(カート2台)のみ

岡山市立市民病院6階平面図



銀色袋 衣服以外(リネン類・小物類等)	
	①
部署	6階各東西病棟 6000
回収	サービスホール (回収用カート)
納品	清潔リネン庫 ※分娩衣のみ器材室1 (たたみ)

①回収(カート2台)のみ

①納品のみ

洗濯番号: 6100・6200  
6階病棟EVホール横棚